

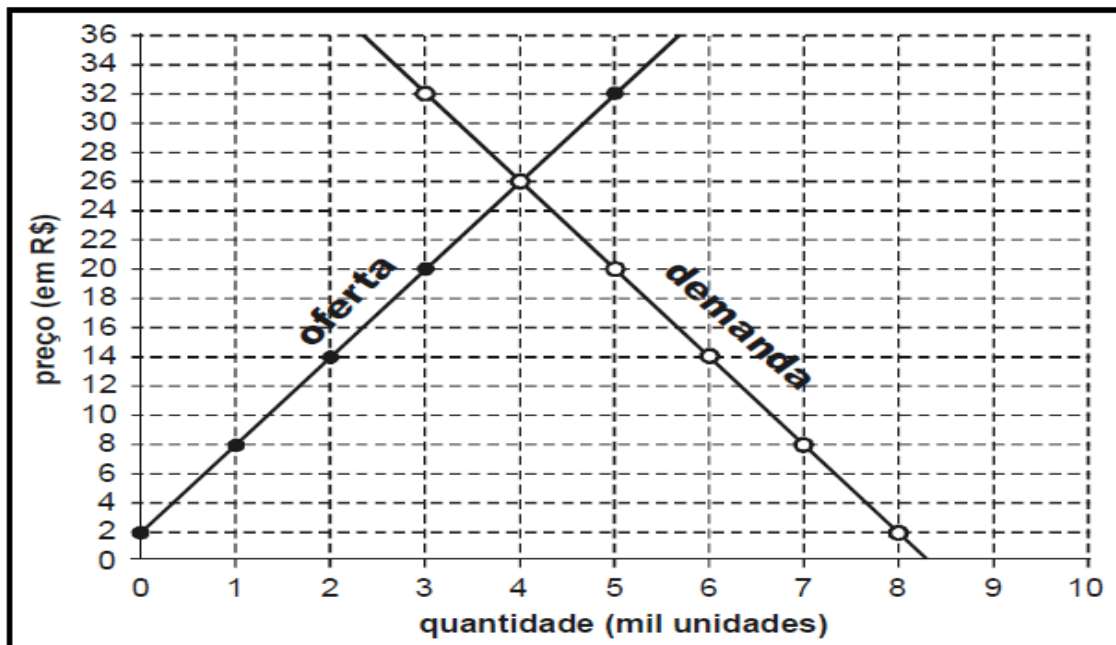
Lista de Exercícios – Aula 03

O MODELO BÁSICO DE OFERTA E DEMANDA E A ANÁLISE DE BEM-ESTAR APLICADA AO COMÉRCIO INTERNACIONAL

1. (CESPE/CACD/2009). Uma pequena economia apresenta demanda interna por certo bem descrita por $Q = 1000 - 25 P$, em que Q e P representam, respectivamente, quantidade (número de unidades) e preço do bem (em R\$). Quando não há intercâmbio comercial com o resto do mundo, são consumidas 250 unidades do bem, entendendo o governo ser a oferta interna do bem insuficiente para permitir a satisfação de uma demanda potencialmente maior, haja vista que o preço praticado internacionalmente, no valor de R\$ 10, é inferior ao observado no país. Nessa situação hipotética, para atender a uma demanda de 650 unidades, o governo deveria aplicar a tarifa *ad valorem* de importação correspondente a:

- A) 10%.
- B) 20%.
- C) 30%.
- D) 40%.
- E) 50%.

2. (CESPE/CACD/2009). Considere uma pequena economia com as curvas, abaixo representadas, da oferta e da demanda internas de certo bem internacionalmente comercializado ao preço de R\$ 14. Considere, ainda, que o governo cogite aplicar cada uma ou uma combinação das seguintes medidas de política comercial afetas ao bem: livre comércio, apoio ao produtor mediante subsídios à produção ou imposição de quota de importação ou de tarifa de importação.

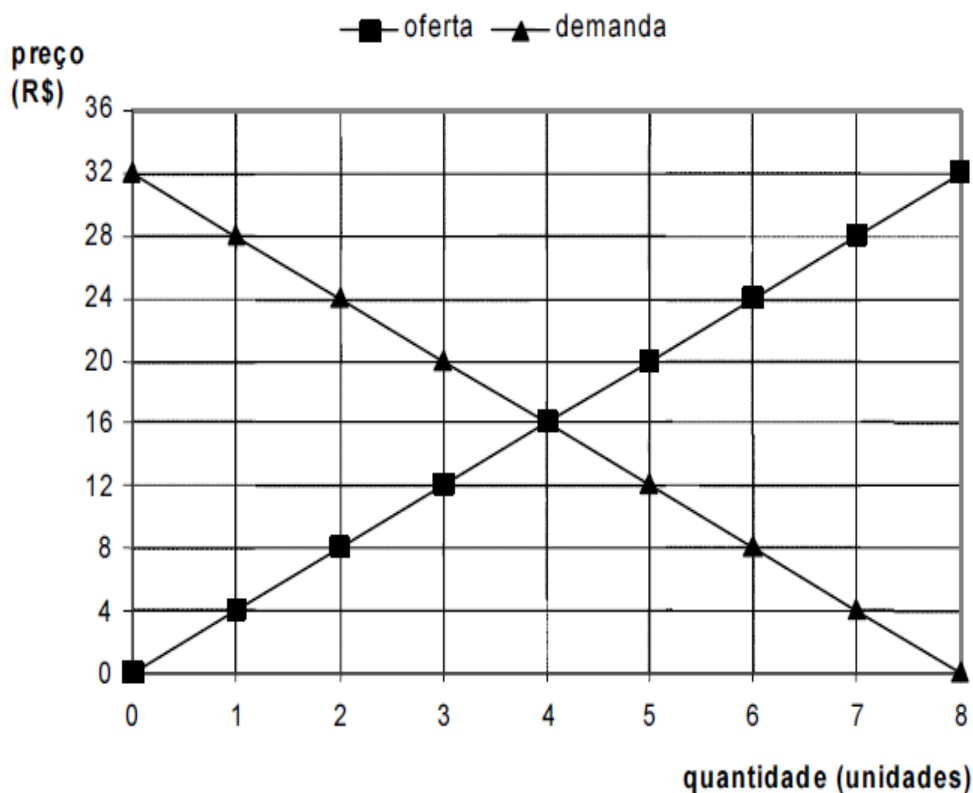


Com base nessas condições hipotéticas, julgue (C ou E) os itens seguintes.

1. Em livre-comércio com o resto do mundo, sem qualquer intervenção do governo, o preço do bem em equilíbrio seria de R\$ 26, e a demanda do bem, na referida economia, equivaleria a 4 mil unidades.
2. Caso o governo imponha apenas uma quota de importação de 2 mil unidades do referido bem, a parte da demanda atendida pela oferta interna será superior, em mil unidades, à parte provida pela importação.
3. Caso o governo imponha apenas uma tarifa específica de importação, equivalente a R\$ 6 por unidade importada, serão importadas 4 mil unidades, e o preço do bem em equilíbrio será de R\$ 14.
4. Caso o governo opte por manter o livre-comércio e, ao mesmo tempo, por apoiar o produtor doméstico mediante a provisão de subsídios específicos à produção doméstica equivalentes a R\$ 12 por unidade, a demanda total será de 6 mil unidades, e a parte produzida internamente, 2 vezes superior à parte importada.

3. (CESPE/CACD/2007/3ª Fase). Recorde seus estudos sobre noções de Microeconomia e Economia Internacional.

Um bem é comercializado internacionalmente ao preço de R\$ 8,00. Comparado com o resto da economia mundial, o país denominado ficticiamente República Fechada é relativamente muito pequeno. Dispõe de barreiras que impedem o comércio exterior. O bem acima referido é produzido nesse país e aí se comercializa conforme as curvas de oferta e demanda abaixo.



- a) Quais são o preço e a quantidade de equilíbrio e a receita total da venda do bem em equilíbrio na República Fechada?

- b) Suponha que se tivesse registrado progresso tecnológico na produção do bem, levando a um novo preço de equilíbrio de R\$ 12,00. Indique a quantidade nesse novo equilíbrio e calcule, pelo método do ponto médio, a elasticidade-preço da demanda entre o novo ponto de equilíbrio e o original.

Para responder aos itens de c a g, desconsidere a hipótese de progresso tecnológico e reconsidere o equilíbrio original. Suponha que o governo da República Fechada esteja cogitando duas opções de medida econômica.

- c) A opção 1 consiste em cobrar imposto diretamente dos compradores, no valor de R\$ 8,00 por unidade. Qual seria a quantidade de equilíbrio nesse caso?
- d) Ainda na opção 1, quanto pagariam, incluindo o imposto, os compradores por unidade do bem? Quanto receberiam os vendedores por unidade do bem?
- e) A opção 2 implica permitir a importação do bem, mas sujeito a uma taxa de importação de R\$ 4,00 por unidade. Nesse caso, quais seriam o preço e a quantidade de equilíbrio?
- f) Ainda na opção 2, quantos bens demandados na República Fechada seriam produzidos dentro e fora do país, em equilíbrio?
- g) Quanto o governo da República Fechada arrecadaria em impostos oriundos da comercialização do bem, em equilíbrio, em cada uma das opções 1 e 2?

Julgue (C ou E) o item subsequente:

4. **(CESPE/CACD/2011).** A imposição de tarifas, além de transferir recursos dos consumidores para o governo, conduz ao aumento dos preços dos bens domésticos e eleva a ineficiência na economia.



GABARITO

1. D
2. E – C – E – C
3. Ver Guia de Estudos 2008.
4. C